

Mod.

# TAN-X5

Contatore per irrigazione  
Irrigation water meter

ISO 4064



## Mod. TAN-X5

Contatore tangenziale per irrigazione, quadrante asciutto, trasmissione magnetica. Perdite di carico ridotte al minimo. Adatto alla contabilizzazione di acque impure (presenza di sedimenti).

## Mod. TAN-X5

Tangential water meter for irrigation purposes, dry dial, magnetic transmission. Negligible head loss. Suitable for the measuring of dirty water (solid sediments).

## Mod. TAN-X5

Medidor tangencial para riego, esfera seca, transmisión magnética. Pérdida de carga reducida al mínimo. Adaptado a mediciones de agua que contengan detritos sólidos.

## Mod. TAN-X5

Tangentialer wasserzähler für bewässerung, trockener quadrant, magnetisches getriebe. Geringste lastverluste. Geeignet für die Anerkennung von verunreinigtem Wasser (Präsenz von Sedimenten).

## Mod. TAN-X5

Compteur d'eau à hélice tangentielle pour l'irrigation, cadran sec, transmission magnétique. Pertes de charge réduites au minimum. Adapté à la mesure d'eaux impures (présence de sédiments).

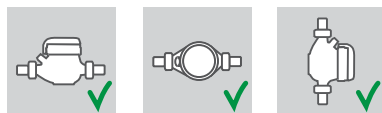
## Мод. TAN-X5

Тангенциальный счетчик с сухим квадрантом и магнитной трансмиссией для систем ирригации. Минимальная потеря давления. Пригоден для использования в грязной воде с большим содержанием посторонних включений.

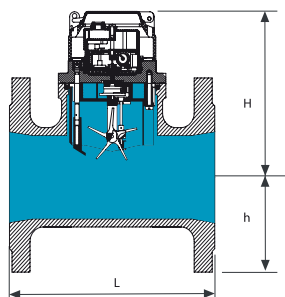
### Caratteristiche tecniche - Technical features

Calibro Size	mm in	50 (2")	65 (2"1/2)	80 (3")	100 (4")	125 (5")	150 (6")	200 (8")
Portata Max Max Flow Rate	$Q_{max}$ m <sup>3</sup> /h	70	100	150	250	350	500	900
Portata nominale Nominal Flow Rate	$Q_n$ m <sup>3</sup> /h	35	50	75	125	175	250	450
Portata di transizione Transitional flow rate $\pm 2\%$	$Q_t$ m <sup>3</sup> /h	10,5	15	22,5	37,5	52,5	75	135
Portata minima Min flow rate $\pm 5\%$	$Q_{min}$ m <sup>3</sup> /h	2,8	4	6	10	14	20	36
Max temperatura Max temperature	°C	50	50	50	50	50	50	50
Pressione max ammissibile Max admissible pres. MAP	bar	16	16	16	16	16	16	16
Max Lettura quadrante Max reading dial	m <sup>3</sup>	9.999.999	9.999.999	9.999.999	9.999.999	9.999.999	9.999.999	9.999.999
Min Lettura quadrante Min reading dial	l	2	2	2	2	2	20	20

### Posizione d'installazione Installation position

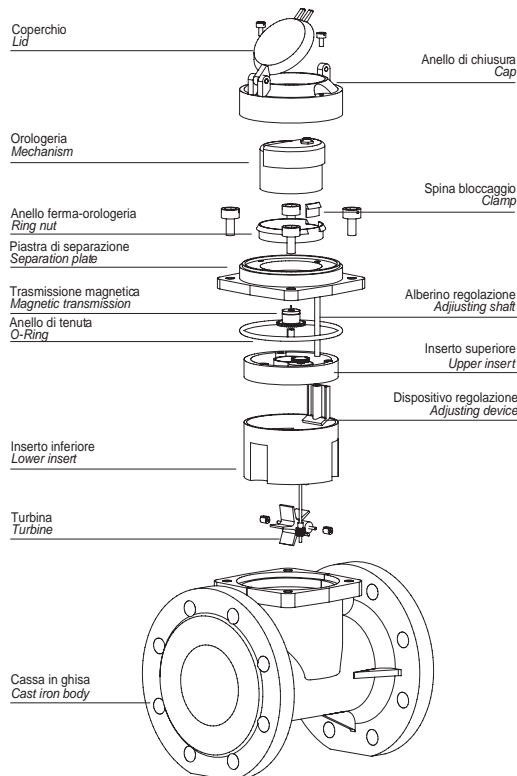


### Dimensioni e pesi - Dimensions and Weights



Calibro Size	mm in	50 (2")	65 (2"1/2)	80 (3")	100 (4")	125 (5")	150 (6")	200 (8")
L	mm	200	200	225	250	250	300	350
H	mm	150	150	150	150	150	152	195
h	mm	80	92,5	100	100	125	142,5	170
Pesi Weight	kg	11,5	13	15	19	24	30	48

Flange ISO 7005-2 / EN 1092-2 PN16



### Versione base - Basic version

- » Classe A-HV ISO4064
- » Disponibile nella sola versione per acqua fredda 0°C-50°C
- » Trasmissione magnetica
- » Lettura diretta su 7 rulli numeratori
- » Quadrante asciutto
- » Predisposizione per montaggio sistema lancia-impulsi
- » Meccanismo estraibile
- » Con coperchio

- » Classe A-HV ISO4064
- » Available for cold water 0°C-50°C only
- » Magnetic transmission
- » Direct reading on 7 numeric rolls
- » Prearranged for pulse emitter device mounting
- » With removable insert
- » Dry dial
- » With lid

### Su richiesta - Upon request

- » Equipaggiato con sistema lancia-impulsi
- » Equipped with pulse emitter device

