

Mod.

HYDROSPLIT-M3

Calcolatore di calore versione separata
Heat calculator split version



EN 1434

M-Bus

M-Bus
wireless

OMS®



Mod. HYDROSPLIT-M3

HYDROSPLIT M3 è un calcolatore di energia termica in versione separata facilmente collegabile a misuratori di portata esterni equipaggiati con uscita ad impulsi ed installabile in impianti in cui, per diametro delle tubazioni superiore ai 3/4" o luoghi di difficile accesso, non è possibile l'utilizzo del contatore in versione compatta.

Omologato secondo la normativa MID 2004/22/EC - MI004 conforme alla EN1434.

Caratteristiche principali:

- » Caldo/Freddo combinato
- » n.2 ingressi / n.2 uscite impulsi integrati
- » uscita M-BUS EN13757-2 / 3 integrata
- » uscita M-BUS wireless EN13757-4 a richiesta
- » predisposto per alimentazione esterna

Mod. HYDROSPLIT-M3

HYDROSPLIT M3 is a separate (split) thermal energy calculator easily connectable to external flowmeters equipped with pulse output and to be installed on sites where because of pipe sizes larger than 3/4" or hard to reach places, the compact heat meter cannot be used.

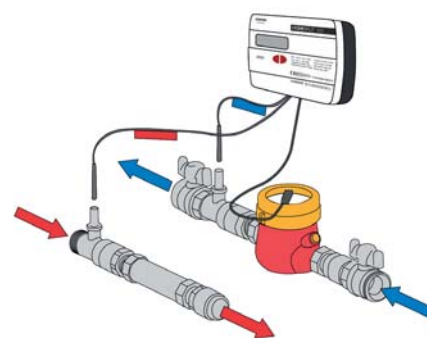
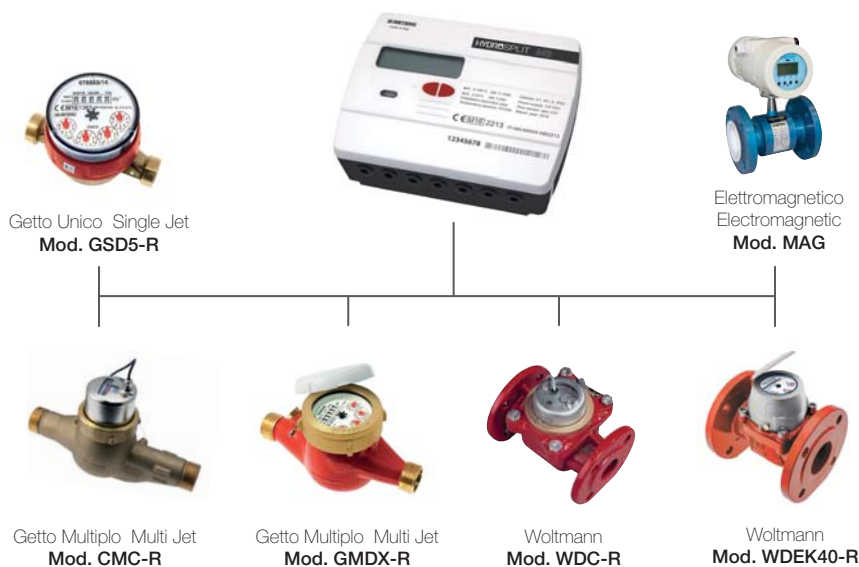
Approved according to the MID 2004/22/EC – MI004 norm conforming to EN1434.

Main features:

- » Hot/cold combined
- » n.2 pulse inputs / n.2 pulse outputs integrated
- » M-BUS EN13757-2 / 3 output integrated
- » wireless M-BUS EN13757-4 output on request
- » Prearranged for external power supply

Dati tecnici - Technical data

Classe ambientale Environmental class	A (E1; M1)
Intervallo temperatura misurazione (calorie) Temperature measuring range (Heating)	5÷180°C
Differenza intervallo temperature (calorie) Temperature difference range (Heating)	3÷150K
Intervallo temperatura misurazione (raffrescamento) Temperature measuring range (cooling)	0,2÷24°C
Differenza intervallo temperature (raffrescamento) Calibration temperature	0,2÷20 K
Potenza Massima misurabile Maximum measurable power	99 MW
Tipo di sensore di temperatura Temperature sensor	PT 1000
Lunghezza cavo sensore temperatura Cable lenght for the temperature sensor	3 m
Alimentazione Power supply	batteria al litio / alimentazione esterna litium battery / external power supply
Durata massima batteria (versione base) Max. Battery life (basic version)	10+1 anni 10+1 years
Tipo di protezione Protection degree	IP 52
Livelli di display Display level	6
Display Display	LCD 8 caratteri + icone LCD 8 digits + icons
Indicazione d'energia Energy load indicator	MWh (GJ selezionabile) MWh (GJ selectable)
Massima lunghezza cavo lancia impulsi Maximum cable lenght pulse emitter	3,0 m
Valore impulso in entrata Input pulse rate	0.1 - 0.25 - 1.0 - 2.5 - 10 - 25 - 100 - 250 litri/litres
Ingresso impulsi Pulse input	1 dedicato per il misuratore del circuito di riscaldamento/raffrescamento 1 dedicated for the heating/cooling circuit meter
Classe ingresso impulsi Pulse input class	Classe IA (default): Open Collector o contatto reed, max 5Hz Class IA (default): Open Collector or reed contact, max 5Hz
Frequenza massima ingresso impulsi (certificato MID) Display Pulse input maximum frequency (MID approved)	5Hz
Installazione Flussimetro (flow in) Installation site of flowmeter (Flow in)	Tubazione Ritorno (default), Tubazione mandata (opzionale) Return pipe (default), Supply pipe (optional)
Liquido supportato Supported vector fluid	Acqua Water



Esempio di installazione su tubazione di ritorno.
Exemple of installation on return pipe.